

AULA MÓVIL USM S/CAMIÓN SEMITÉRMICO

VEHÍCULO: CAMIÓN SEMITÉRMICO

Código: 01-007-003

Características de la Carrocería

Carrocería semitérmica, Plataforma en chapa plegada calidad SAE 1010, espesor 1/8" Estructura soldada y chapa plegada calidad SAE 1010, espesor 1,6 / 2 mm, tratamiento antioxidante, Paneles aislantes revestidos en PRFV (Poliéster reforzado con fibra de vidrio) y uniones selladas con poliuretano para carrocerías PU44.

Puertas de acceso con cerraduras palanca y sellado con burlete carrocerero.

Portón lateral de apertura automática, con cilindros Hidráulicos y comando a distancia.

Puerta de acceso lateral con escalera, ventanas superiores corredizas.

Portón trasero tipo libro, con ventanas corredizas.

Aula móvil sobre camión semitermico, para capacitacion y formacion profesional de conductores.

Este camión cuenta con todo el equipamiento necesario para ejecutar las capacitaciones, lo que permite poder acercar esta avanzada tecnología a los lugares más remotos.

Características generales

Componente	Código	Cant.
BUTACA CON BASE GIRATORIA PARA EL INSTRUCTOR	-	1
SILLAS PUPITRE TIPO UNIVERSITARIO (EXTRAIBLES)	-	8
AIRE ACONDICIONADO SPLIT INVERTER 3000 WATTS FRIO / CALOR	-	1
PANTALLA ENROLLABLE PARA PROYECTOR DE 100 PULGADAS	-	1
PANTALLA ENROLLABLE PARA PROYECTOR DE 120 PULGADAS	-	1
SOPORTE PARA PROYECTOR EXTRAIBLE	-	1
GRUPO ELECTROGENO CON GABINETE INSONORIZADO EU30 (OPCIÓN 1)	-	1
SISTEMA FOTOVOLTAICO CON PANELES SOLARES (OPCION 2)	-	1
ILUMINACIÓN LED 24 WATTS PLAFON (FRÍA)	-	2
ILUMINACIÓN LED 24 WATTS PLAFON (CALIDA)	-	1
TABLERO ELECTRICO 220 VOLT	03-001-001	1

Peso Carrocería: 1900 kg.

(Producto de Fabricación Nacional)

Las características de los productos son susceptibles de ser modificadas sin previo aviso.
Las imágenes mostradas son solo para fines ilustrativos.

AULA MÓVIL USM S/CAMIÓN SEMITERMICO

Vehículos: CAMIÓN SEMITERMICO

Opciones de generación de energía:

Versión 1:

Mediante sistema Fotovoltaico, con paneles solares en el techo, regulador inversor y batería.

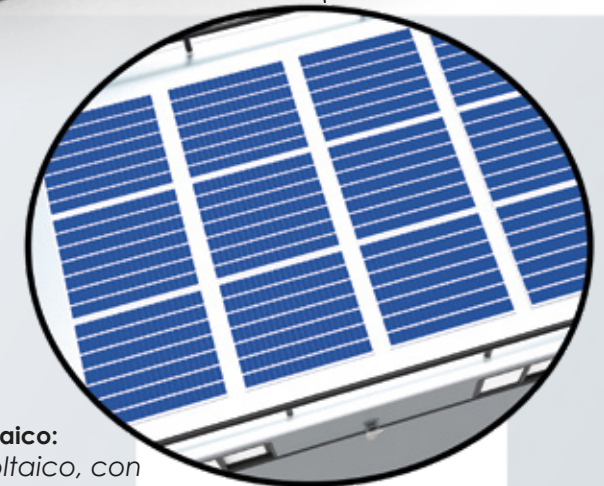
Versión 2:

Mediante Grupo Electrónico insonorizado, tipo onda EU30, dispuesto en un gabinete en la parte inferior de la carrocería.



Grupo electrógeno:

Grupo Electrónico insonorizado, tipo onda EU30, dispuesto en un gabinete en la parte inferior de la carrocería.



Sistema Fotovoltaico:

sistema Fotovoltaico, con paneles solares en el techo, regulador inversor y batería.

Las características de los productos son susceptibles de ser modificadas sin previo aviso.
Las imágenes mostradas son solo para fines ilustrativos.

AULA MÓVIL USM S/CAMIÓN SEMITERMICO

Vehículos: CAMIÓN SEMITERMICO

Pantalla enrollable:

Para Proyector de 100 pulgadas, sobre portón rebatible

Pantalla enrollable:

Para Proyector de 100 pulgadas, sobre la pared, lado cabina

Soporte para Proyector extraíble:

Se puede utilizar tanto en el techo de la unidad, como en el portón, para así poder optar por la proyección exterior o interior

Piso vinílico:

Piso vinílico alto tránsito antideslizante

Sillas pupitre tipo universitario:

Con posibilidad de extraerlas, si la capacitación se diera fuera del camión



Las características de los productos son susceptibles de ser modificadas sin previo aviso. Las imágenes mostradas son solo para fines ilustrativos.

AULA MÓVIL USM S/CAMIÓN SEMITERMICO

Vehículos: CAMIÓN SEMITERMICO

Pantallas para proyectar:

Dos Pantallas enrollables para
Proyector de 100 pulgadas

Butaca:

Butaca base giratoria para el
instructor

Sillas pupitre tipo universitario:

Con posibilidad de extraerlas,
si la capacitación se diera
fuera del camión

Iluminación Led:

Led 24 watts Plafon luz
fría
Led 24 watts Plafon luz
cálida

Aire acondicionado:

Aire acondicionado Split
Inverter 3000 watts frío /
calor

Soporte para Proyector extraíble:

Se puede utilizar tanto en el
techo de la unidad, como
en el portón, para así poder
optar por la proyección
exterior o interior

Tablero eléctrico:

Tablero Eléctrico 220v

Piso vinílico:

Piso vinílico alto tránsito
antideslizante

Grupo electrógeno:

Grupo electrógeno con
gabinete insonorizado



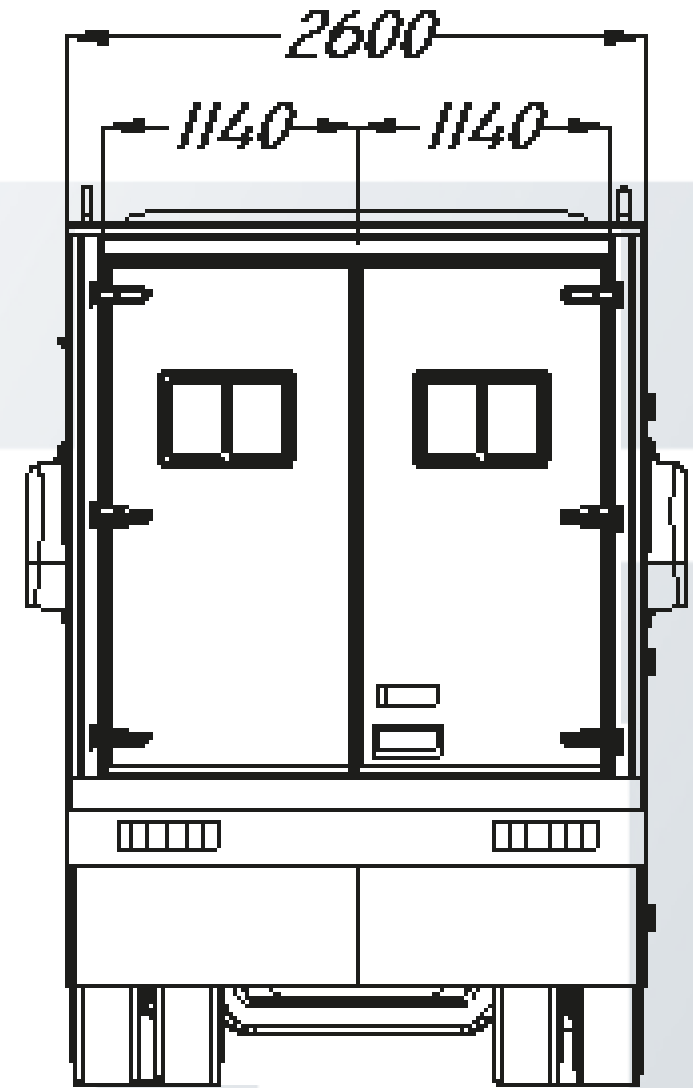
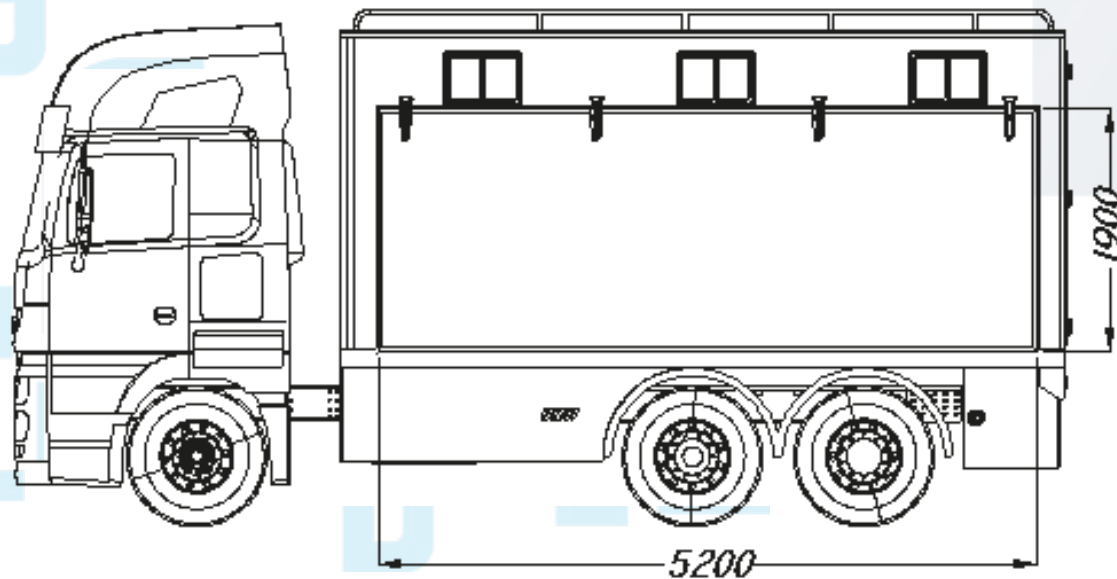
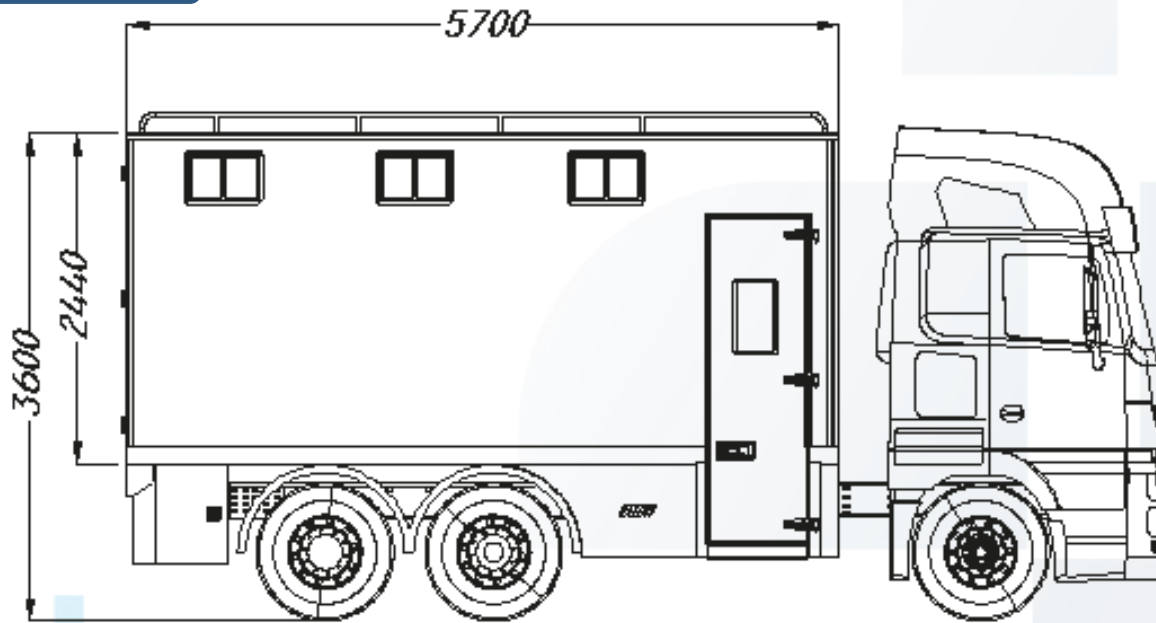
Item	Componente	Codigo	Cant.
1	BUTACA CON BASE GIRATORIA PARA EL INSTRUCTOR	-	1
2	SILLAS PUPITRE TIPO UNIVERSITARIO (EXTRAIBLES)	-	8
3	AIRE ACONDICIONADO SPLIT INVERTER 3000 WATTS FRIO / CALOR	-	1
4	PANTALLA ENROLLABLE PARA PROYECTOR DE 100 PULGADAS	-	2
5	PISO VINILICO ALTO TRANSITO ANTIDESLIZANTE	-	1
6	SOORTE PARA PROYECTOR EXTRAIBLE	-	1
7	GRUPO ELECTROGENO CON GABINETE INSONORIZADO EU30 (OPCIÓN 1)	-	1
8	SISTEMA FOTOVOLTAICO CON PANELES SOLARES (OPCION 2)	-	1
9	ILUMINACIÓN LED 24 WATTS PLAFON (FRIA)	-	2
10	ILUMINACIÓN LED 24 WATTS PLAFON (CALIDA)	-	1
11	TABLERO ELECTRICO 220 VOLT	03-001-001	1

Las características de los productos son susceptibles de ser modificadas sin previo aviso.
Las imágenes mostradas son solo para fines ilustrativos.

AULA MÓVIL USM S/CAMIÓN SEMITERMICO

Vehículos: CAMIÓN SEMITERMICO

Dimensiones



Las características de los productos son susceptibles de ser modificadas sin previo aviso.
Las imágenes mostradas son solo para fines ilustrativos.