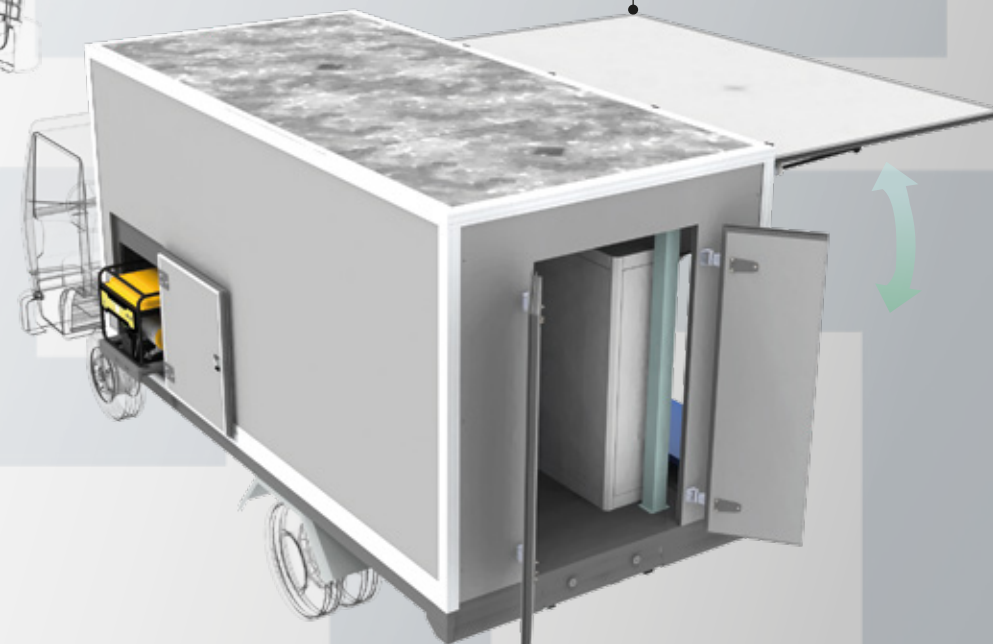
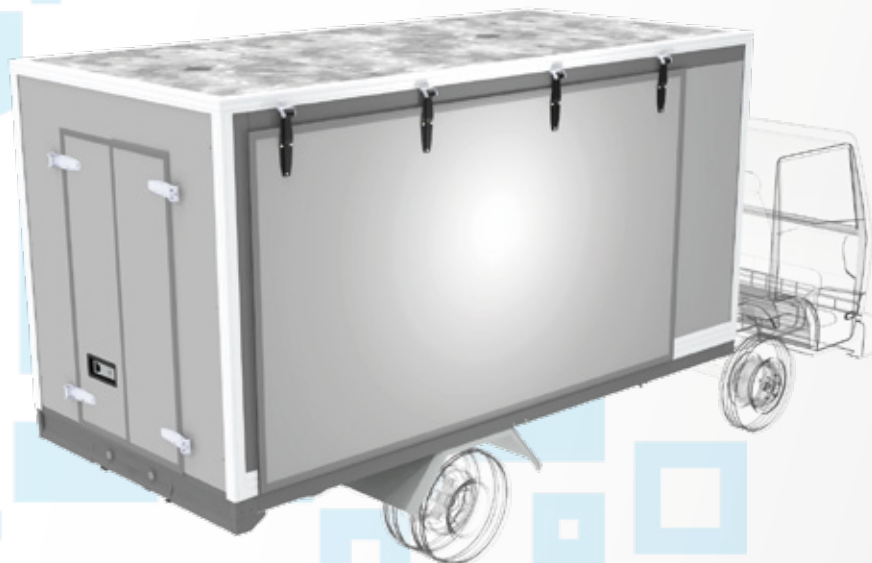


TALLER DE LUBRICACIÓN MÓVIL S/CAMIÓN SEMITÉRMICO

VEHÍCULO: CAMIÓN SEMITÉRMICO

Código: 01-007-005



Portón lateral rebatible:
Electrohidráulico
Comando a distancia

(Producto de Fabricación Nacional)

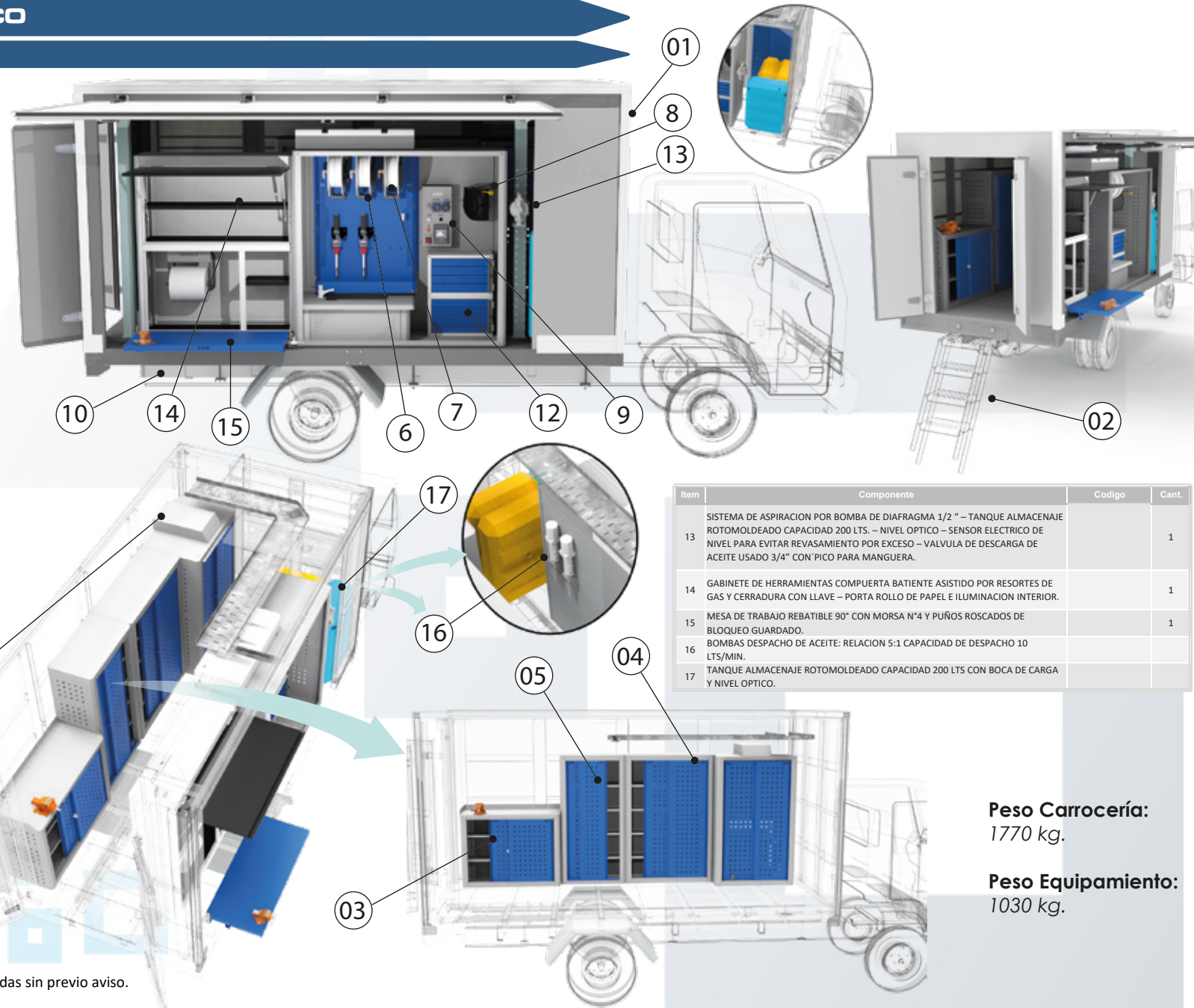
Las características de los productos son susceptibles de ser modificadas sin previo aviso.
Las imágenes mostradas son solo para fines ilustrativos.

TALLER LUBRICACIÓN MÓVIL S/CAMIÓN SEMITERMICO

Vehículos: CAMIÓN SEMITERMICO

Código: 01-007-005

Item	Componente	Codigo	Cant.
1	CARROCERIA SEMITERMICA, PLATAFORMA EN CHAPA PLEGADA CALIDAD SAE 1010 ESP. 1/8", ESTRUCTURA SOLDADA EN ESTRUCTURAL 40x40 Y CHAPA PLEGADA CALIDAD SAE 1010 ESP. 1/6/2mm, TRATAMIENTO ANTIOXIDANTE, PANELES AISLANTES REVESTIDOS EN PRFV (POLIESTER REFORZADO CON FIBRA DE VIDRIO) Y UNIONES SELLADAS CON POLIURETANO PARA CARROCERIAS PU44. PUERTAS DE ACCESO CON CERRADURAS PALANCA Y SELLADO CON BURLETE CARROCERO, PORTON LATERAL DE APERTURA AUTOMATICA CON CILINDROS HIDRAULICO Y COMANDO A DISTANCIA. ILUMINACION INTEGRAL EN LED 12V BAJO CONSUMO LUZ FRIA ALTA LUMINISCENCIA.		1
2	ESCALERA PLEGABLE, SE OCULTA DENTRO DEL CARROZADO POR MEDIO DE SISTEMA DE CARRO CON RUEDAS Y GUIA, TRABA DE SEGURIDAD.		1
3	02-004-001 (BANCO DE TRABAJO): FABRICADO EN CHAPA SAE 1010 ESP. 1,25/2,5mm, PUERTAS CORREDIZAS SOBRE PATINES CON RODAMIENTO, TERMINACION PINTURA POLVO MICROTEXTURADO HORNEABLE. + MORSA N°4.	02-004-001	1
4	02-001-002 (ARMARIO A-120-160-045) FABRICADO EN CHAPA SAE 1010 ESP. 1,25/2,5mm, PUERTAS CORREDIZAS SOBRE PATINES CON RODAMIENTO, TERMINACION PINTURA POLVO MICROTEXTURADO HORNEABLE,	02-001-002	1
5	02-001-006 (ARMARIO A-080-160-045) FABRICADO EN CHAPA SAE 1010 ESP. 1,25/2,5mm, PUERTAS CORREDIZAS SOBRE PATINES CON RODAMIENTO, TERMINACION PINTURA POLVO MICROTEXTURADO HORNEABLE.	02-001-006	1
6	DESPACHO ACEITE , ENROLLADOR AUTOMATICO DE MANGUERA 3/8 R1 (12mts),PISTOLA CUENTA LITROS DIGITAL Y COLUMNA ANTI GOTEO DE CHAPA CALIDAD SAE 1010 ESP. 1,25mm TERMINACION PINTURA POLVO HORNEABLE.		3
7	DESPACHO AIRE , ENROLLADOR AUTOMATICO DE MANGUERA 1/4 R1 (12mts),PISTOLA NEUMATICA.		1
8	ENROLLADOR AUTOMATICO 220V, 12m de CABLE Y FICHA HEMBRA 20 A. TABLERO GENERAL : 2 SALIDAS STECK 220V , CONEXIÓN USB 5V, LLAVE CONMUTADORA ENERGIA EXT./GRUPO, TECLA ILUMINACION GRAL. TERMICA Y DISYUNTOR 220V 25 A, LLAVE ACCIONAMIENTO ASPIRACION, SALIDA AIRE COMPRIMIDO.		1
9	BACHA LAVAMANOS CON CANILLA AUTOMATICA Y SISTEMA DE BOMBEO NEUMATICO, TANQUE DE AGUAS GRISAS 45LTS Y VALVULA DE DESCARGA. TANQUE DE ABASTECIMIENTO CAPACIDAD 75 LTS.		1
10	02-002-002 (SALA DE MAQUINAS): FABRICADO EN CHAPA SAE 1010 ESP. 1,25/2,5mm, PUERTAS CORREDIZAS SOBRE PATINES CON RODAMIENTO, TERMINACION PINTURA POLVO MICROTTEXTURADO HORNEABLE. INSONORIZADO, CON TURBO EXTRACTOR DE AIRE CALIENTE Y GASES A LEXTERIOR . GRUPO ELECTROGENO 220V –NAFTA – 5,5 KVA – 13 HP + COMPRESOR A CORREA 220V 2 HP TANQUE DE 100 LTS.	02-002-002	1
12	02-012-003 – CAJONERA DE HERRAMIENTAS – CAJONES CON GUIAS TELESCOPICAS – CIERRE TRABA CAJONES.	02-012-003	2



Item	Componente	Codigo	Cant.
13	SISTEMA DE ASPIRACION POR BOMBA DE DIAFRAGMA 1/2 " – TANQUE ALMACENAJE ROTOMOLDEADO CAPACIDAD 200 LTS. – NIVEL OPTICO – SENSOR ELECTRICO DE NIVEL PARA EVITAR REVASAMIENTO POR EXCESO – VALVULA DE DESCARGA DE ACEITE USADO 3/4" CON PICO PARA MANGUERA.		1
14	GABINETE DE HERRAMIENTAS COMPUERTA BATIENTE ASISTIDO POR RESORTES DE GAS Y CERRADURA CON LLAVE – PORTA ROLLO DE PAPEL E ILUMINACION INTERIOR.		1
15	MESA DE TRABAJO REBATIBLE 90° CON MORSA N°4 Y PUÑOS ROSCADOS DE BLOQUEO GUARDADO.		1
16	BOMBAS DESPACHO DE ACEITE: RELACION 5:1 CAPACIDAD DE DESPACHO 10 LTS/MIN.		
17	TANQUE ALMACENAJE ROTOMOLDEADO CAPACIDAD 200 LTS CON BOCA DE CARGA Y NIVEL OPTICO.		

Peso Carrocería:
1770 kg.

Peso Equipamiento:
1030 kg.

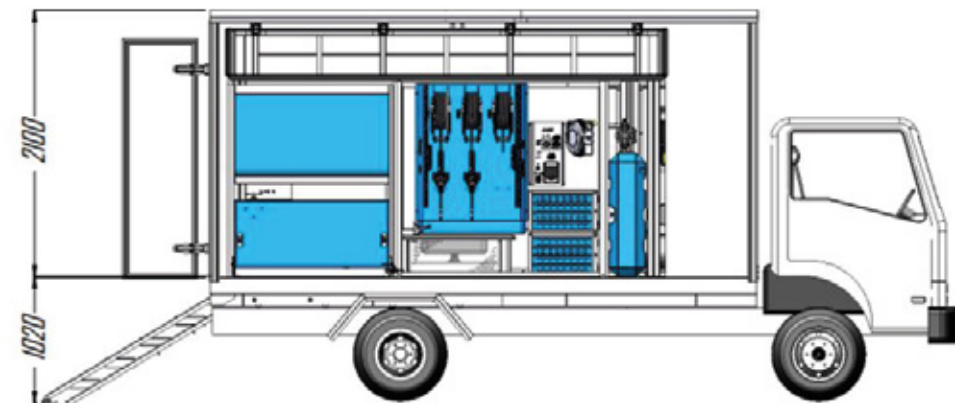
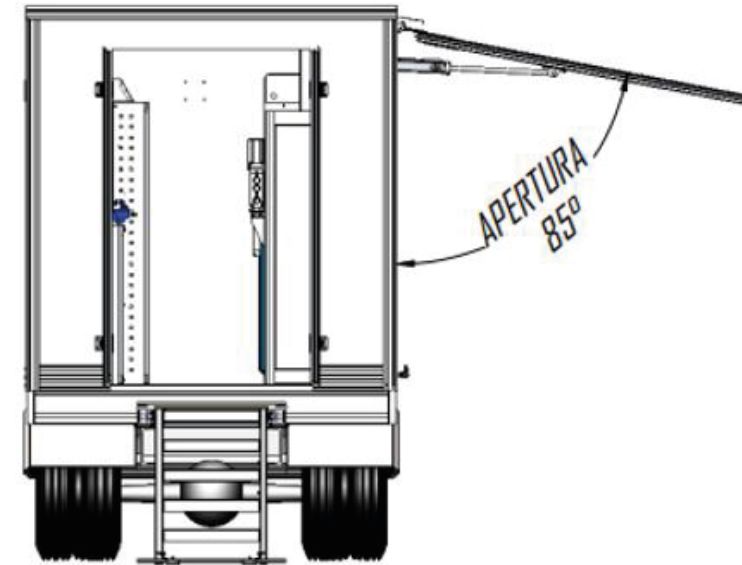
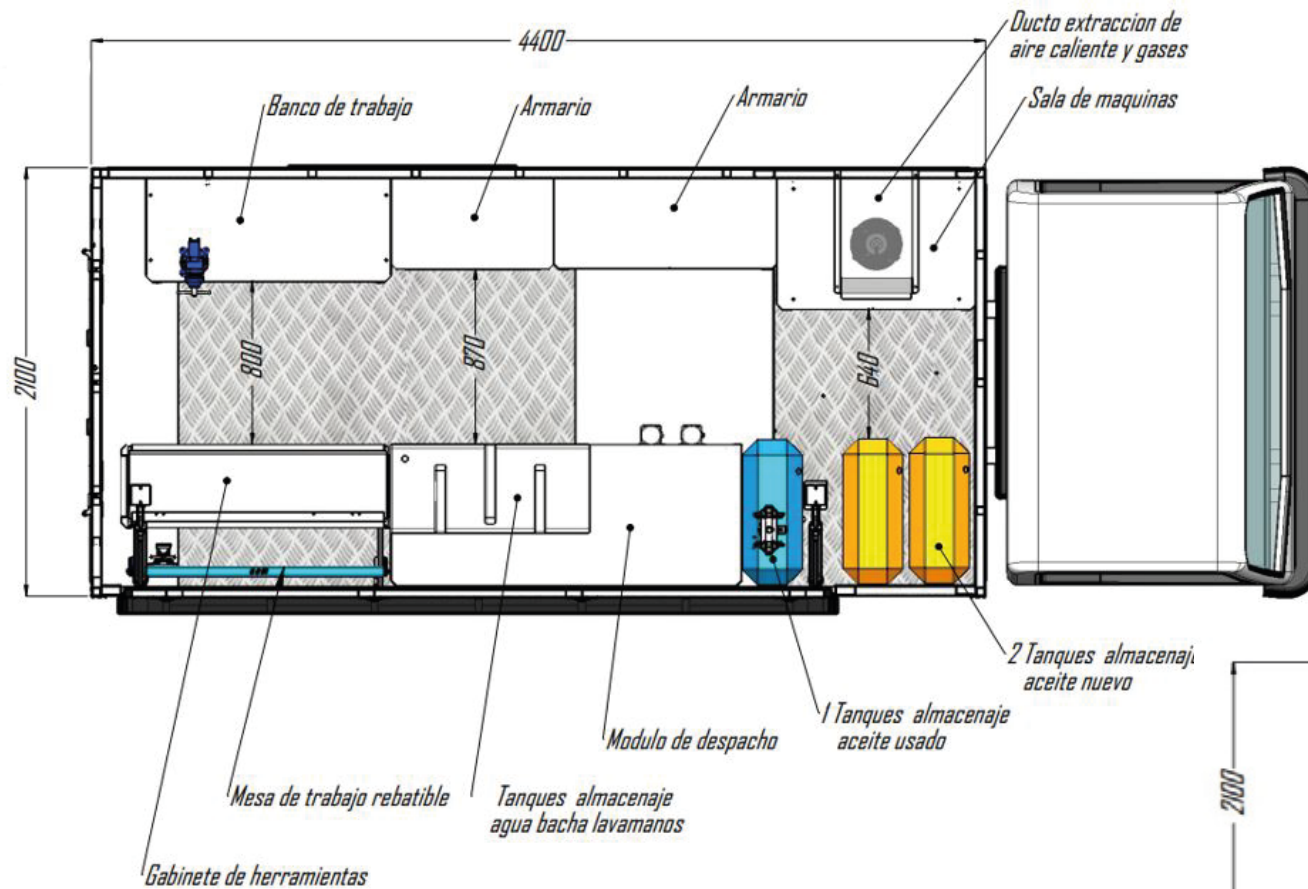
Las características de los productos son susceptibles de ser modificadas sin previo aviso.
Las imágenes mostradas son solo para fines ilustrativos.

TALLER LUBRICACIÓN MÓVIL S/CAMIÓN SEMITERMICO

Vehículos: CAMIÓN SEMITERMICO

Código: 01-007-005

Dimensiones



Peso Carrocería

Carrocería 4400 x 2100 x 2000: 1770 kg.

Peso Equipamiento

Equipamiento: 1030 kg.

Carrocería + Equipamiento: 2800 kg.

Las características de los productos son susceptibles de ser modificadas sin previo aviso.
Las imágenes mostradas son solo para fines ilustrativos.