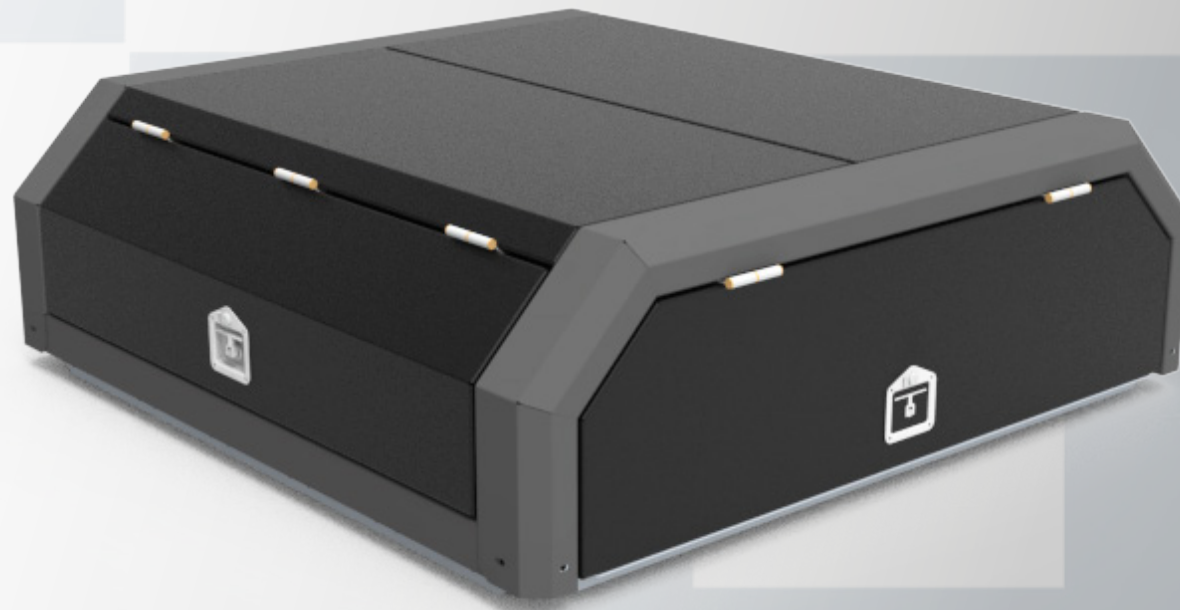


CÚPULA SOBRE CAJA TIPO CANOPY - (Aluminio)

VEHÍCULO: PICK UP - CABINA DOBLE

Código: 02-016-008



Material : Aluminio 5052

Peso: 75 kg

(Producto de Fabricación Nacional)

Las características de los productos son susceptibles de ser modificadas sin previo aviso.
Las imágenes mostradas son solo para fines ilustrativos.

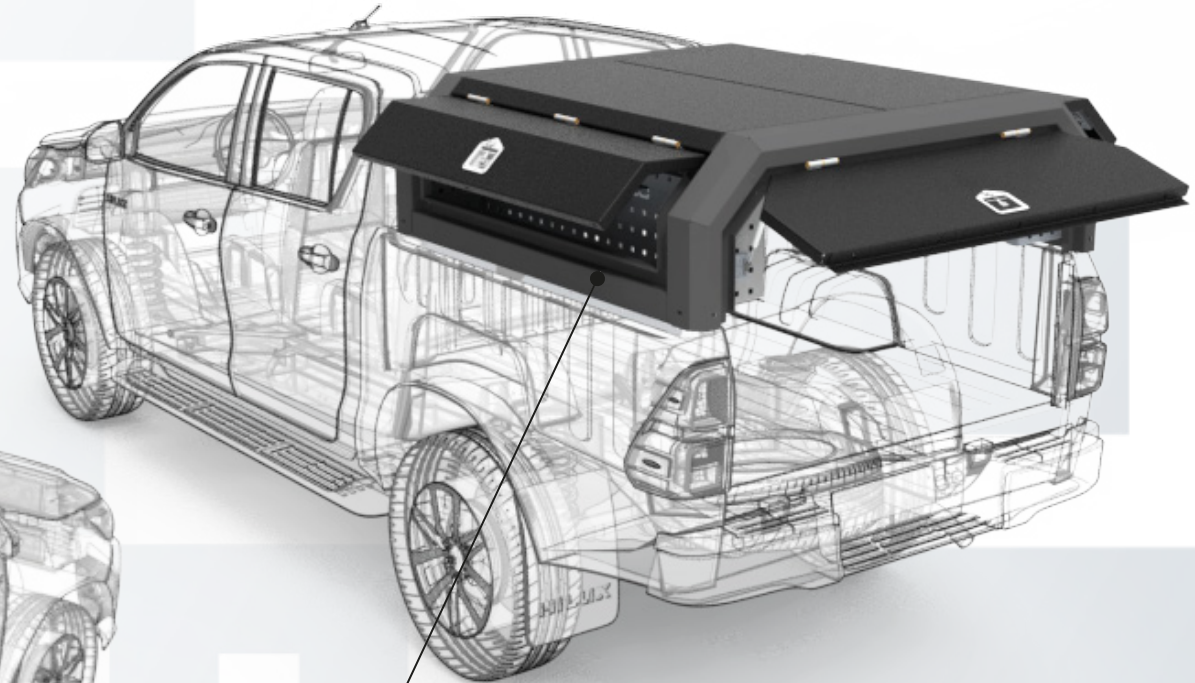
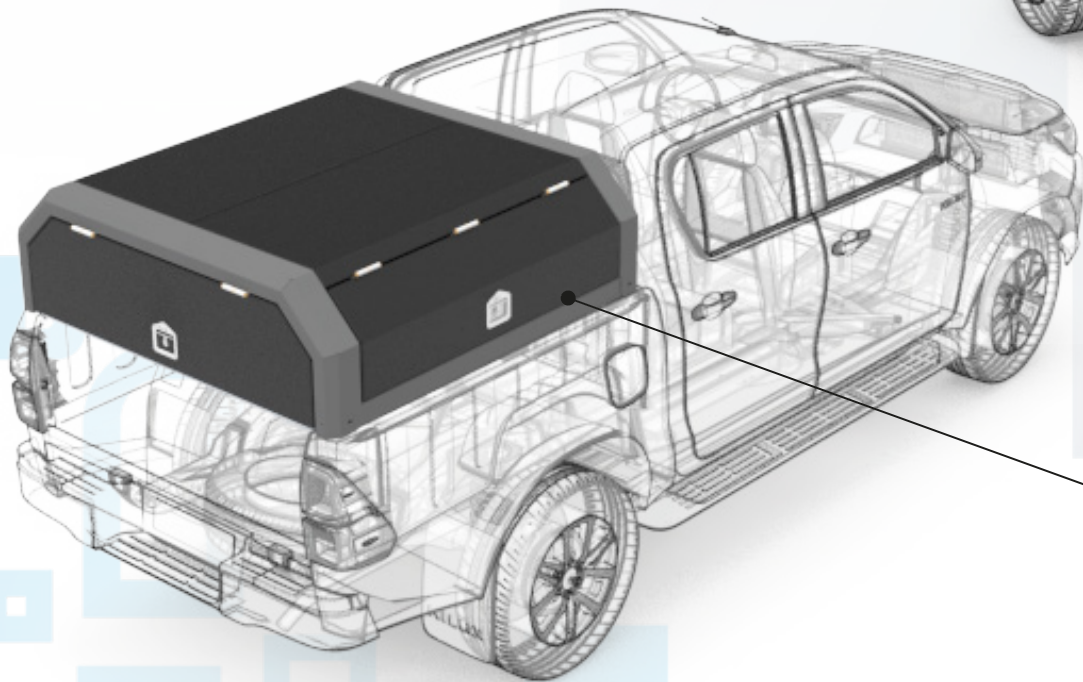
CÚPULA SOBRE CAJA TIPO CANOPY

Vehículo: PICK UP - CABINA DOBLE

Código: 02-016-008

Características

- Sistema de ensamble reforzado, acabado en pintura epoxi polvo microtexturado (microtextured powder coat) en colores gris espacial o según requerimiento.
- Gabinetes laterales para objetos de menor porte.
- Puertas laterales y portón trasero de gran robustez, accionadas con resortes a gas para mayor facilidad de apertura, cuentan con cerraduras tipo baulera, embutida con manija rebatible y llaves, articulados mediante bisagras tipo pala 180 mm de apertura extendida y burletes de calidad automotriz.



Buches
laterales

CÚPULA SOBRE CAJA
Cod : 02-016-008
Material Aluminio 5052

CÚPULA SOBRE CAJA TIPO CANOPY

Vehículo: PICK UP - CABINA DOBLE

Código: 02-016-008

Ventajas del Aluminio

Ventajas del aluminio frente al acero:

El aluminio ha ganado terreno gracias a su ligereza, resistencia y bajo mantenimiento.

Pesa hasta un 70 % menos que el acero, lo que se traduce directamente en más capacidad de carga útil y menor consumo de combustible.

Cada kilo que se ahorra en la estructura del vehículo, puede convertirse en más carga transportada o menos esfuerzo para el motor, prolongando su vida útil.

Aumenta la capacidad de carga sin modificar la potencia.

Reduce el consumo de combustible hasta en un 10 %.

Mejora la aceleración y la maniobrabilidad.

Menor desgaste en neumáticos, suspensión y frenos.

Características del Diseño "Cúpula sobre caja"

Los Portones laterales permiten un acceso de 180 grados a la caja de carga, esto facilita la carga y descarga.

Al estar abiertos, los portones actúan como un techo protector que resguarda a los operarios del inclemente sol o de lluvias durante las tareas de campo.

Equipado con burletes de grado automotriz y cerraduras de compresión, garantiza que el interior permanezca completamente libre de polvo, piedras y la corrosiva salina.

1- Menor Fatiga del Chasis y Suspensión: Un carrozado de acero pesado, al rebotar constantemente contra un suelo pedregoso, transmite impactos violentos a la suspensión y al chasis de la pick-up, provocando fisuras prematuras. El aluminio reduce drásticamente esta masa suspendida, aliviando el estrés sobre los elásticos y amortiguadores.

2- Mejor Tracción y Menor Riesgo de Encajarse: En áreas donde el suelo se vuelve blando o el terreno pedregoso es inestable, el peso excesivo es el peor enemigo. El carrozado de aluminio mantiene el vehículo liviano, evitando que las ruedas se entierren y facilitando la salida de zonas de baja adherencia. Se reduce el balanceo de la carrocería al transitar por terrenos desparejos e inclinados, disminuyendo drásticamente el riesgo de vuelco.

3- Ahorro de Combustible y Desgaste: Mover menos peso muerto significa un menor consumo de combustible en cada kilómetro recorrido y una reducción en el desgaste prematuro de neumáticos y frenos, factores que se agravan fuertemente en suelos abrasivos (piedra/sal).



Factor	Aluminio	Acero
Peso	Muy liviano	Pesado
Consumo de combustible	Más bajo	Más alto
Mantenimiento	Mínimo	Requiere pintura y cuidado
Resistencia a la corrosión	Excelente	Limitada
Costo total a largo plazo	Más económico	Más costoso

La inversión se recupera en menos tiempo gracias al menor gasto en combustible y reparaciones

Característica	Carrozado de Aluminio	Impacto en el Terreno
Peso	Muy ligero (Aprox. 1/3 del peso del acero).	Menor hundimiento en terreno suelto, mayor agilidad.
Resistencia a la Corrosión	Excelente. Forma una capa de óxido natural que sella el metal frente a la sal.	Vida útil exponencialmente mayor en la salina.
Carga Útil	Maximiza la capacidad legal y real de la pick-up.	Permite transportar más herramientas/muestras por viaje.
Mantenimiento	Mínimo. No requiere tratamientos anticorrosivos periódicos.	Menos tiempo en el taller, más tiempo operando.

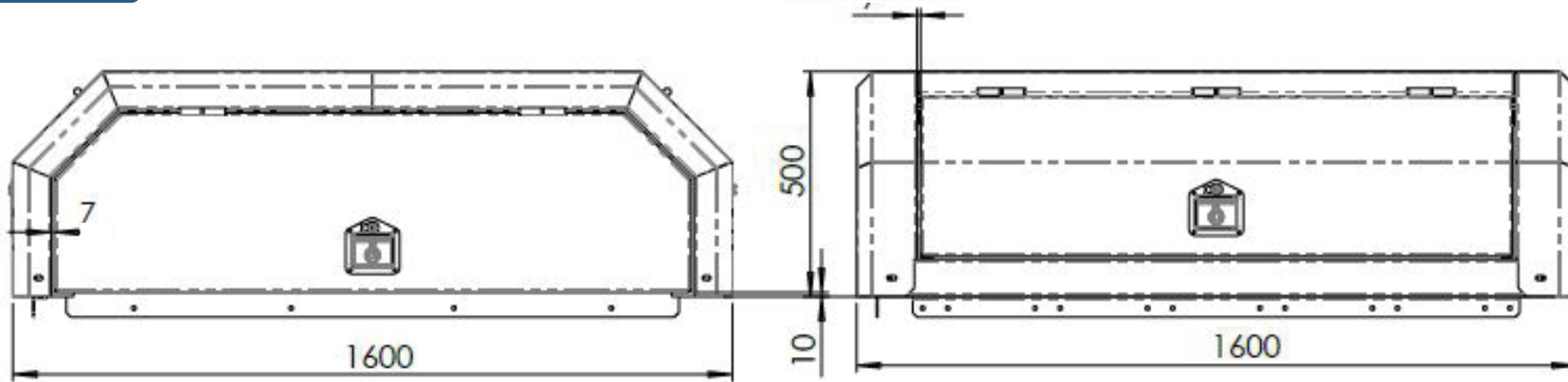
Aplicación: Este carrozado ha sido diseñado específicamente para enfrentar los entornos más hostiles de la industria minera, los terrenos de salinas y pedregosos.

CÚPULA SOBRE CAJA TIPO CANOPY

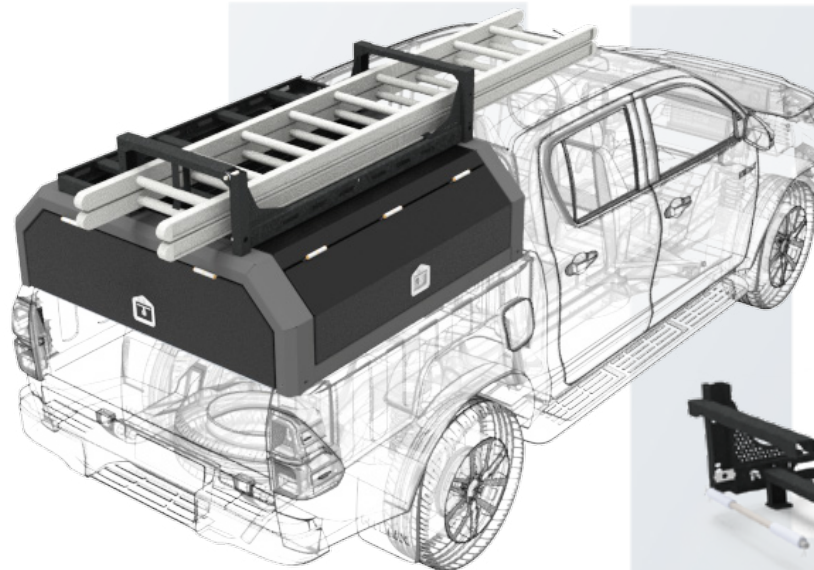
Vehículo: PICK UP - CABINA DOBLE

Código: 02-016-008

Dimensiones



Material : Aluminio 5052
Peso: 75 kg



Opcional: Porta equipaje
Construido en hierro
Peso: 33 kg.

